

問い合わせ：火山研究センター・大倉
bonkura@aso.vgs.kyoto-u.ac.jp
0967-22-5000

マグマから噴火まで

—研究に使用する代表的な手法を習得する—

火山噴火表面現象の解析 (横尾)



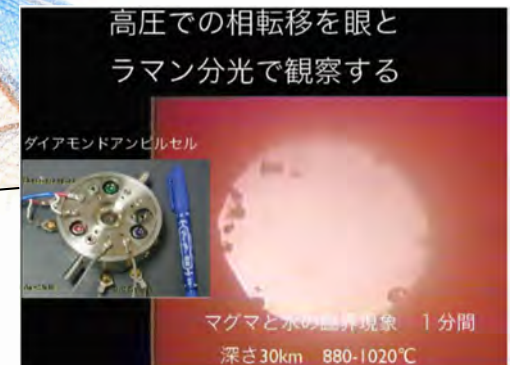
マグマから放出される 熱水の研究 (柴田)



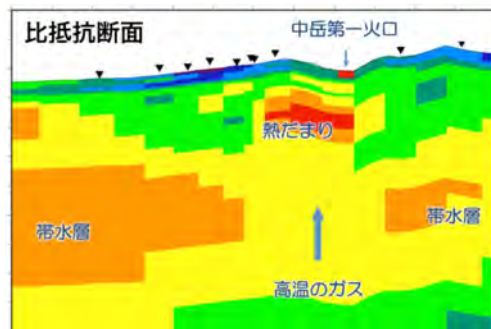
地殻変動 (大倉)



マグマの発生と移動 高圧実験 (川本)



電磁場を用いた地下 構造の推定 (宇津木)



フィールドで取得したデータがどのように研究に活かされるのかを体験する