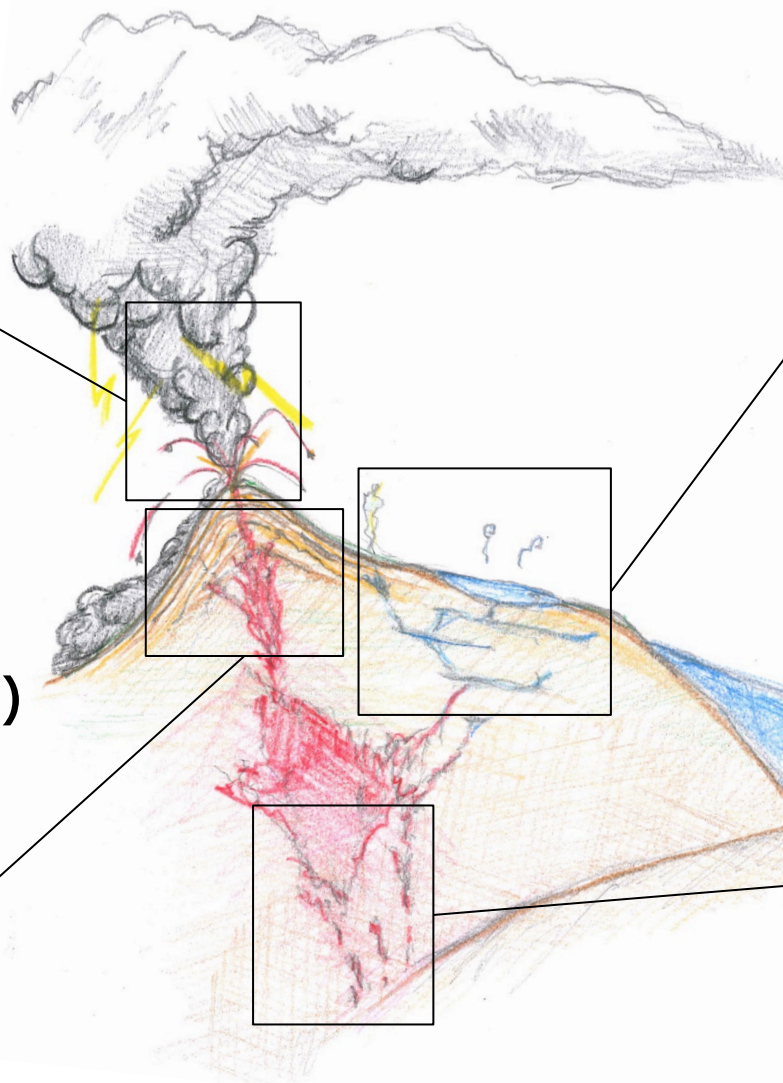


問い合わせ： kagiyama@aso.vgs.kyoto-u.ac.jp

# マグマから噴火まで

—研究に使用する代表的な手法を習得する—

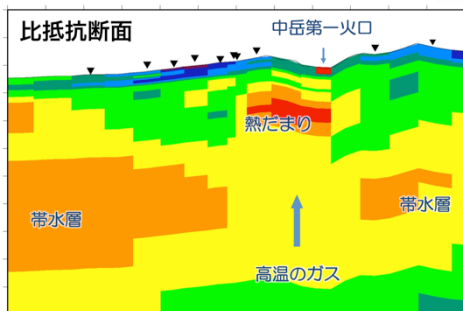
## 火山噴火表面現象の解析 (鍵山・横尾)



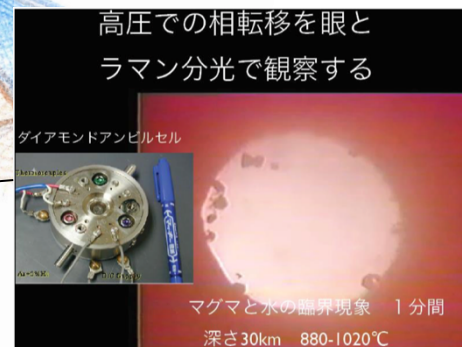
## マグマから放出される 熱水の研究 (柴田)



## 電磁場を用いた地下 構造の推定 (宇津木)



## マグマの発生と移動 高圧実験 (川本)



フィールドで取得したデータがどのように研究に生かされるのかを体験する